

**LEGENDE**

- Feuerbeständige Wand - - - - -
- Nichtbrennbare Wand . . . . .
- Feuerhemmender Abschluss mit Rauchschutz fh RS
- Notwendiger Treppenraum ■
- Nutzungseinheit NE

**Nähere Beschreibung der Bauteilqualitäten siehe Abschnitt 6 des Textteils.**

**Bei Widerspruch zwischen Textteil und Darstellung im Brandschutzplan gilt die schriftliche Fassung.**

Änderungen am: - von: -

Plangrundlage vom: 14.06.2022 Format: DIN A3 Maßstab: 1:100

**Objekt:** 21-IG219  
Kita Güchenbach  
Buchschacherstraße 3  
66292 Riegelsberg

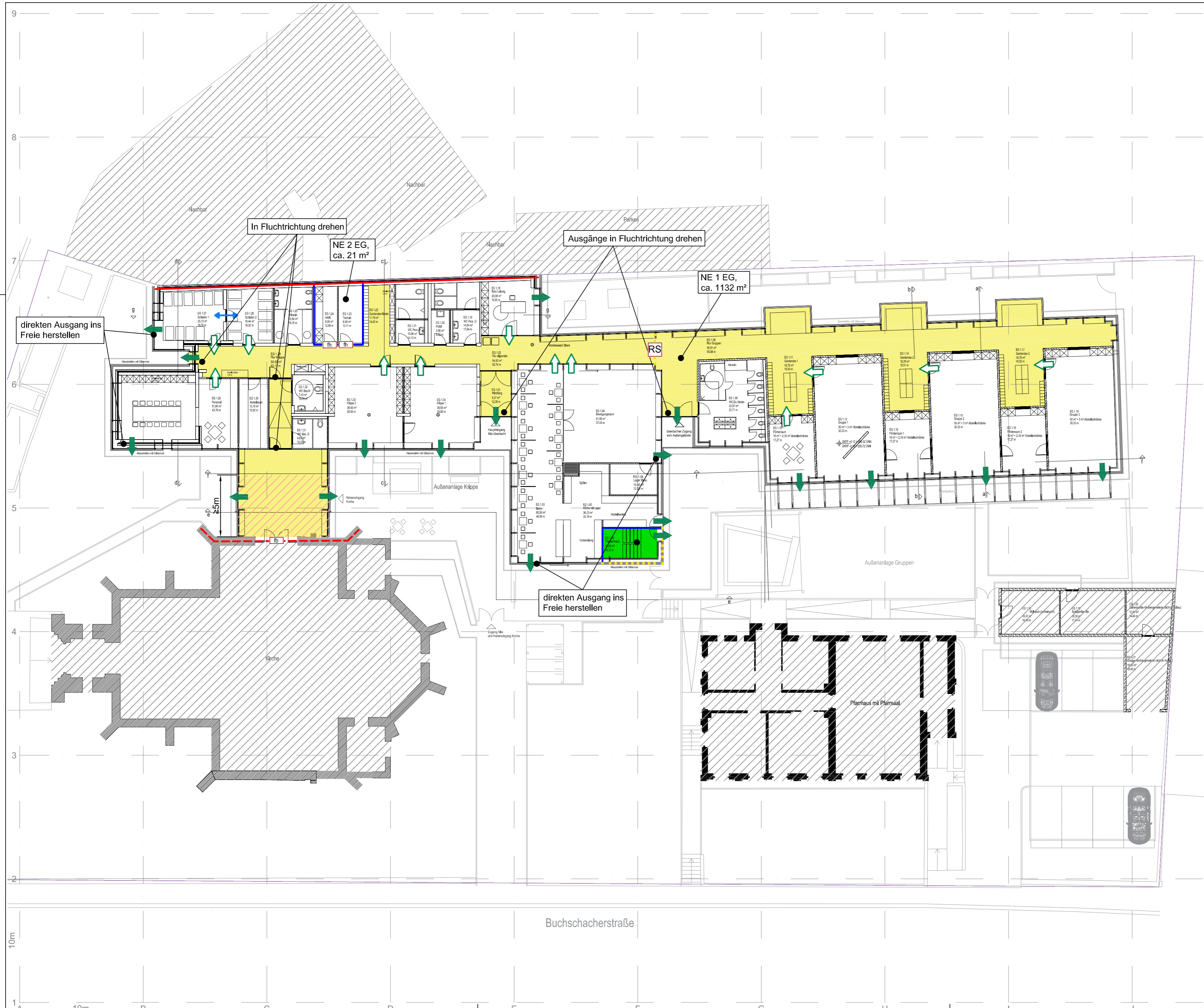
**Geschoss:** Brandschutzplan  
Kellergeschoss

Gezeichnet am: 17.08.2022 von: Hr. Weiß



**ZeBraS Ing. - GmbH**  
Hasseler Weg 7  
66459 Kirkel  
Fon: 06849 / 609929-0  
Fax: 06849 / 609929-29  
info@igzebras.de  
www.igzebras.de

Planverfasser: Hr. Daub



- LEGENDE**
- Brandwand —
  - Feuerbeständige Wand - - -
  - Feuerhemmende Wand —
  - Nichtbrennbare Wand •••••
  - Feuerbeständige Decke, i → a über dargestelltem Geschoss ▨
  - Feuerbeständiger Abschluss fb
  - Feuerhemmender Abschluss fh
  - Notwendiger Treppenraum ■
  - Rettungsweg →
  - 2. Rettungsweg ⇨
  - Spielflur ■
  - optische Anbindung ↔
  - Nutzungseinheit NE

Nähere Beschreibung der Bauteilqualitäten siehe Abschnitt 6 des Textteils.

Bei Widerspruch zwischen Textteil und Darstellung im Brandschutzplan gilt die schriftliche Fassung.

Änderungen am:	17.08.2022	von:	Hr. Weiß
Plangrundlage vom:	16.06.2022	Format:	DIN A2
		Maßstab:	1:200

**Objekt:** 21-IG219  
 Kita Güchenbach  
 Buchschacherstraße 3  
 66292 Riegelsberg

**Geschoss:** Brandschutzplan  
 Erdgeschoss

Gezeichnet am: 06.07.2022 von: Hr. Weiß



**ZeBraS Ing. - GmbH**  
 Hasseler Weg 7  
 66459 Kirdel  
 Fon: 06849 / 609929-0  
 Fax: 06849 / 609929-29  
 info@igzebras.de  
 www.igzebras.de

Planverfasser: Hr. Daub